





## KWAS FOSFOROWY

- ◆ **Kwas fosforowy spożywczy** 75% oraz 85% (dostępne także stężenia 70% oraz 80%)
- ◆ **Kwas fosforowy** 75% oraz 85% dodatek paszowy

### zastosowanie

Rafinacja olejów roślinnych • Produkcja drożdży • Przemysł farmaceutyczny • Produkcja karmy dla zwierząt  
Przemysł chemiczny: obróbka metali, chemia gospodarcza, nawozy płynne, materiały ogniotrwałe  
Biopaliwa i inne

## FOSFORANY SPOŻYWCZE

- ◆ **Trójpolifosforan sodowy spożywczy** E451 i (pylisty oraz granulaty)
- ◆ **Pirofosforan disodowy** E450 i (SAPP 15/28/40)
- ◆ **Pirofosforan czterosodu** E450 iii (pylisty oraz granulaty)
- ◆ **Mieszanki fosforanowe ALMINA**
- ◆ **FOS-AL 350, FOS-AL 210** - szybko rozpuszczalne trójpolifosforany sodowe

### zastosowanie

Przemysł piekarniczy • Przemysł mięsny i rybny • Produkcja mrożonek • Produkcja serów • Przemysł farmaceutyczny



## PHOSPHORIC ACID

- ◆ **Phosphoric acid food grade** 75% and 85% (available also concentrations 70% and 80%)
- ◆ **Phosphoric acid feed grade** 75% and 85%

### application

Refinement of oils • Yeast production • Pharmaceutical industry • Production of pet food  
Chemical industry: metal treatment, detergents production, liquid fertilizers, refractories  
Biofuel and others

## FOOD PHOSPHATES

- ◆ **Sodium tripolyphosphate food grade** E451 i (powder and granulated)
- ◆ **Disodium pyrophosphate** E450 i (SAPP 15/28/40)
- ◆ **Tetrasodium pyrophosphate** E450 iii (powder and granulated)
- ◆ **Phosphates' blends** ALMINA
- ◆ **FOS-AL 350, FOS-AL 210** - fast soluble sodium tripolyphosphates

### application

Bakery • Meat and fish industry • Production of frozen food • Cheese production • Pharmaceutical industry



## FOSFORANY TECHNICZNE

- ◆ **Trójpolifosforan sodowy techniczny** (pylisty oraz granulat)
- ◆ **Fosforan sodu**
- ◆ **Fosforan jednosodu bezwodny**
- ◆ **Fosforan jednosodu dwuwodny**
- ◆ **Fosforan dwusodu dwuwodny**
- ◆ **Fosforan dwusodu dwunastowodny**

### zastosowanie

Produkcja wyrobów chemii gospodarczej • Produkcja kosmetyków • Obróbka metali • Materiały ogniotrwałe

## CHROMAL - ZASADOWY SIARCZAN CHROMU

- ◆ **Chromal proszek** – zawartość  $\text{Cr}_2\text{O}_3$  : 26 %
- ◆ **Chromal w roztworze** – zawartość  $\text{Cr}_2\text{O}_3$  : 16 -18 %

### zastosowanie

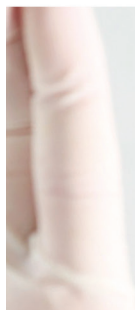
Garbarstwo

## AZOTAN SODU TECHNICZNY

- ◆ **Azotan sodu** – z antyzbrylaczem oraz bez antyzbrylacza

### zastosowanie

Przemysł szklarski • Środek utleniający • Surowiec do wytwarzania materiałów wybuchowych  
Produkcja farb i lakierów



## TECHNICAL PHOSPHATES

- ◆ **Sodium tripolyphosphate technical grade** (powder and granulated)
- ◆ **Trisodium phosphate**
- ◆ **Monosodium phosphate anhydrous**
- ◆ **Monosodium phosphate dihydrate**
- ◆ **Disodium phosphate dihydrate**
- ◆ **Disodium phosphate dodecahydrate**

### application

Production of detergents • Production of cosmetics • Metal treatment • Refractories

## CHROMAL - BASIC CHROMIUM SULFATE

- ◆ **Chromal powder** - content  $\text{Cr}_2\text{O}_3$  : 26 %
- ◆ **Chromal in solution** – content  $\text{Cr}_2\text{O}_3$  : 16 -18 %

### application

Tanning industry

## SODIUM NITRATE TECHNICAL

- ◆ **Sodium nitrate** – with or without anticaking agent

### application

Glass industry • Oxidizing agent • Agent for formation of explosive materials  
Production of paints and varnishes





## NAWOZY GRANULOWANE

- ◆ **Dalmag S z cynkiem** (17MgO, 35SO<sub>3</sub>) + 0,1 Zn
- ◆ **Dalmag SK z cynkiem** (20K<sub>2</sub>O, 11MgO, 24SO<sub>3</sub>) + 0,1 Zn

zastosowanie Rolnictwo

## NAWOZY ROZPUSZCZALNE

- ◆ **MagPlon 7** – siarczan magnezu siedmiowodny (16MgO, 32SO<sub>3</sub>)
- ◆ **MagPlon K** – azotan potasu (13,5N, 46K<sub>2</sub>O)
- ◆ **MagPlon Mg** – azotan magnezu (10,5N, 15,5MgO)
- ◆ **Saletra wapniowa w roztworze** (8N, 15CaO)

zastosowanie Rolnictwo • Ogrodnictwo • Sadownictwo





## GRANULATED FERTILIZERS

- ◆ **Magnesium sulphate granulated** (17MgO, 35SO<sub>3</sub>)
- ◆ **Magnesium sulphate granulated with zinc** (17MgO, 35SO<sub>3</sub>) + 0,1 Zn
- ◆ **Magnesium sulphate granulated with potassium with zinc** (20K<sub>2</sub>O, 11MgO, 24SO<sub>3</sub>) + 0,1 Zn

application Agriculture

## SOLUBLE FERTILIZERS

- ◆ **MagPlon 7** - magnesium sulphate heptahydrous (16MgO, 32SO<sub>3</sub>)
- ◆ **MagPlon K** – potassium nitrate (13,5N, 46K<sub>2</sub>O)
- ◆ **MagPlon Mg** – magnesium nitrate (10,5N, 15,5MgO)
- ◆ **Calcium nitrate in solution** (8N, 15CaO)

application Agriculture • Horticulture • Fruit growing



# HISTORIA FIRMY ALVENTA S.A. HISTORY OF ALVENTA S.A.

<b>1924</b>	Początek działalności Zakładów Chemicznych ALWERNIA	<b>1924</b>	Zakłady Chemiczne [Chemical Plants] ALWERNIA established
<b>1925</b>	Rozpoczęcie produkcji kwasu solnego	<b>1925</b>	Hydrochloric acid production started
<b>1927</b>	Uruchomienie produkcji dwuchromianu sodu	<b>1927</b>	Sodium dichromate production launched
<b>1956</b>	Pierwsza partia eksportowa tlenku chromu	<b>1956</b>	First export consignment of chromium oxide
<b>1962</b>	Pierwsze próby produkcji kwasu fosforowego	<b>1962</b>	First trial production runs of phosphoric acid
<b>1970</b>	Nowe produkty chromowe : zasadowy siarczan chromu Chromal oraz dwuchromian potasu	<b>1970</b>	New chromium products: Basic Chrome Sulphate Chromal and potassium dichromate
<b>1972</b>	Rozpoczęcie pełnowymiarowej produkcji kwasu fosforowego	<b>1972</b>	Full-scale phosphoric acid production initiated
<b>1982</b>	Wprowadzenie nowych produktów fosforowych	<b>1982</b>	New phosphorous products launched
<b>1995</b>	Przystąpienie ALWERNI do Narodowego Funduszu Inwestycyjnego im. Kwiatkowskiego	<b>1995</b>	ALWERNIA joins E. Kwiatkowski National Investment Fund
<b>2000</b>	CIECH S.A. zostaje największym udziałowcem Alwerni	<b>2000</b>	CIECH S.A. becomes the biggest ALWERNIA shareholder
<b>2005</b>	Początki produkcji fosforanów paszowych	<b>2005</b>	Beginnings of animal feed phosphates production
<b>2007</b>	Wprowadzenie nawozów granulowanych	<b>2007</b>	Granulated fertilizers launched
<b>2008</b>	Rozpoczęcie produkcji saetr płatkowanych magnezowej i wapniowej	<b>2008</b>	Beginning of production of magnesium nitrate and calcium nitrate flakes
<b>2009</b>	Wprowadzenie nowego nawozu: fosforanu monopotasowego MKP	<b>2009</b>	New fertilizer, mono-potassium phosphate (MKP), launched
<b>2010</b>	Rozpoczęcie produkcji azotanu sodu	<b>2010</b>	Sodium nitrate production launched
<b>2013</b>	Sprzedaż akcji ALWERNI przez Ciech	<b>2013</b>	ALWERNIA shares sold by CIECH S.A.
<b>2016</b>	Rozpoczęcie produkcji saetry potasowej	<b>2016</b>	Potassium nitrate production launched
<b>2018</b>	Zmiana nazwy firmy na Alventa S.A.	<b>2018</b>	Change of the company's name to Alventa S.A.



## „ALVENTA” S.A.

ul. K. Olszewskiego 25, 32-566 Alwernia  
tel. (48-12) 258 93 37, fax (48-12) 283 21 99  
email: [marketing@alventa.com](mailto:marketing@alventa.com)  
[www.alventa.com](http://www.alventa.com)